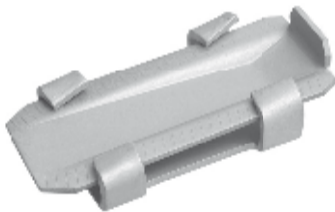
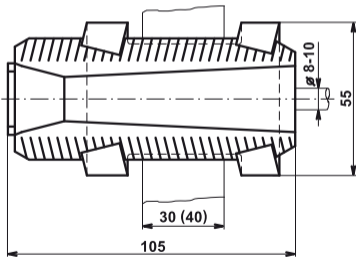
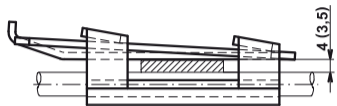


# SVORKA PÁSKA – PÁSKA – DRÁT (KLÍN)



Provedení	Označení	Hmotnost (kg)	Balení (ks)	Kód
Fe/Zn	SRK	0,208	50	V127

**Použití:** Pro křížová a souběžná spojení zemnicí pásky nebo zemnicí pásky a kruhového vodiče. Svorka je určena k zabetonování.

**Výhody:** Snadná a rychlá montáž bez použití spojovacího materiálu. Montáž se provádí zaklepnutím klínových dílů do sebe.