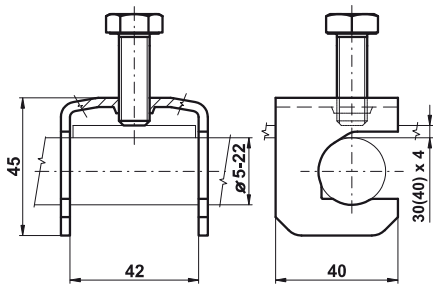


SVORKA PÁSKA - PÁSKA - DRÁT (TŘMEN)



Provedení	Označení	Hmotnost (kg)	Balení (ks)	Kód
Fe/Zn	SKT	0,111	50	V128

Použití: Pro křížová a souběžná spojení zemnicí pásky nebo zemnicí pásky a kruhového vodiče s ocelovými výztuhami v betonu.

Výhody: Rychlé spojení pomocí jednoho přítlačného šroubu.